

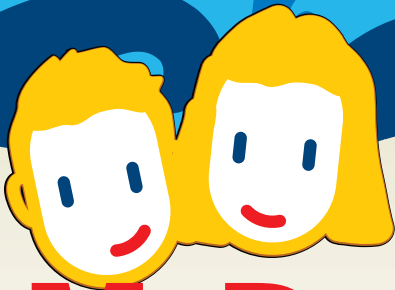
www.plazovakopana.cz



Kategorie

dívky 12 - 13 let
dívky 14 - 15 let

chlapci 12 - 13 let
chlapci 14 - 15 let



6. 6. - 10. 6. 2011
kvalifikace

20. 6. - 24. 6. 2011
semifinále a finále

McDonald's[®]
Beach Cup

Praha, Císařská louka


i'm lovin' it[®]

Premiérový turnaj v plážové kopané pro žáky základních škol 2. stupně se letos uskuteční ve dvou věkových kategoriích, dále rozdělených na děvčata a chlapce. Tento turnaj navazuje na úspěšné turnaje McDonald's Cup, kterých se v roce 2010 zúčastnilo téměř 85 tisíc chlapců a děvčat ve věku 6-11 let. Tento turnaj se hraje na 3 589 základních školách České republiky a stále se zapojují další. Beach turnaj tak doplní všechny věkové kategorie na základních školách a v případě úspěchu je možné rozšířit i o další kategorie.

Generálním partnerem je společnost McDonald's ČR.

Mediálně turnaj podporuje časopis McSport.

Pořadatelem turnaje je Subkomise plážové kopané ČMFS.

Informace pro týmy chlapců a dívek:

Do skupin je možné přihlásit více týmů z jedné školy a třídy, které budou odlišeny číslicí či písmenem. Každý tým předá před zahájením soupisku 10 hráčů a svého vedoucího vč. kontaktu. Účastnit se mohou žáci bez omezení pro výuku povinné školní TV.

Kategorie:

chlapci- 6. až 7. třída ZŠ (ročníky narození 1999, 1998)

dívky - 6. až 7. třída ZŠ (ročníky narození 1999, 1998)

chlapci- 8. až 9. třída ZŠ (ročníky narození 1997, 1996, 1995)

dívky - 8. až 9. třída ZŠ (ročníky narození 1997, 1996, 1995)

System:

Dle přihlášek jsou týmy rozděleny do skupin po 4 týmech.

Kvalifikace - 6. června - 10. června 2011

(bude odehrána v případě přihlášek u dané kategorie, kde bude více než 16 týmů.)

Semifinále - 20. června - 23. června 2011

Finále - 24. června 2011

McDonald's Beach Cup

Základní pravidla

Hřiště	plocha o velikosti 25x35 m
Počet hráčů	na soupisku lze napsat maximálně 10 hráčů V poli mohou nastoupit maximálně 4 hráči + 1 brankář, který může hrát rukama pouze ve vymezeném prostoru.
Střídání hráčů	hokejové, v průběhu hry střídající hráč musí jako první opustit hrací plochu v prostoru, kde je trenér (učitel) a náhradní hráči.
Hrací doba	3 x 8 min (2 min. přestávka)
Branka	rozměry 5,5 x 2,2 m
Míč	určený pro plážový fotbal zn. Adidas nebo Molten (reg. FIFA)
Výstroj	není povolena obuv, pouze je možné mít ponožky určené pro plážové sporty, popř. ponožky dle rozhodnutí daného pořadatele dresy - stejná barva u jednoho mužstva vč. čísel, brankář barevně odlišený od spoluhráčů i soupeře, v případě stejných dresů jsou k dispozici rozlišovací dresy
Rozhodčí	kvalifikovaný rozhodčí ČMFS (pro skupiny je možné využít i mladých začínajících rozhodčích v rámci ČMFS)
Stravování	pitný režim zajištěn
Cestovní výdaje	v režii účastníků
Pojištění	akce není pojištěna, každý zodpovídá za své cennosti, které je možné ponechat u pořadatele
Zdravotník	za zdravotní službu zodpovídá pořadatel akce, účastníci soutěže musí mít u sebe kartičky zdravotní pojišťovny

Rozhodující kritéria pro umístění v konečné tabulce

1. počet bodů z celé soutěže
2. počet bodů ze vzájemných zápasů
3. skóre ze vzájemných zápasů
4. větší brankový rozdíl z celé soutěže
5. větší počet vstřelených branek z celé soutěže
6. los

McDonald's Beach Cup

Informace o turnaji McDonald's Beach Cup naleznete na:

www.plazovakopana.cz

Příhlášky školních družstev průběžně zasílejte na e-mail:

beachsoccer@fotbal.cz

nejpozději do 30. dubna 2011.

Rozlosování turnaje proběhne 11. května 2011.

Turnaj se koná na Císařské louce v Praze 5 v areálu Fun Island.

MHD ze Smíchovského nádraží po celý týden autobusy č.: 105, 126, 129, 172, 198, 241, 241, 243, 244, 246, 253, 255, 501, 507 zastávka Lihovar. Tramvaji: č. 12, 14 a 20. Autem, na kole či pěšky po Strakonické - odbočka u čerpací stanice Shell. V areálu je možnost parkování.

**Těšíme se na vás a všem účastníkům
přejeme krásný zážitek ze hry
a mnoho sportovních úspěchů.**

